

# *Programa de Lengua y Cultura Española*

[www.lenguanes.com](http://www.lenguanes.com)

## **Evaluación 2012/2013**

**Junio de 2013**  
**Equipo Técnico Área Intercultural**  
**EDUCACIÓN DE ADULTOS**  
**DELEGACIÓN DE EDUCACIÓN**

# Programa de Lengua y Cultura Española

ASOCIACIÓN HUMANOS SIGLO XXI  
ASOCIACIÓN ONDA DE MADRID  
ASOCIACIÓN YA TE DIGO  
CEAR, COMISIÓN ESPAÑOLA DE AYUDA AL  
REFUGIADO  
CRUZ ROJA ESPAÑOLA  
ASOCIACION MUJERES DEL MUNDO DE  
LEGANES  
ASOCIACION IBN BATUTA  
ASOCIACION VECINOS “EL POLÍGONO” DE  
ZARZAQUEMADA  
ASOCIACIÓN VECINOS SAN NICASIO  
ASOCIACIÓN TIDIGHINE  
ASOCIACIÓN ENTRELENGUAS  
A.M.P.A. CEIP MANUEL VAZQUEZ MONTALBÁN  
CASA RUMANIA  
CARITAS, PARROQUIA SAN SALVADOR  
CEMU

Monitores: 48

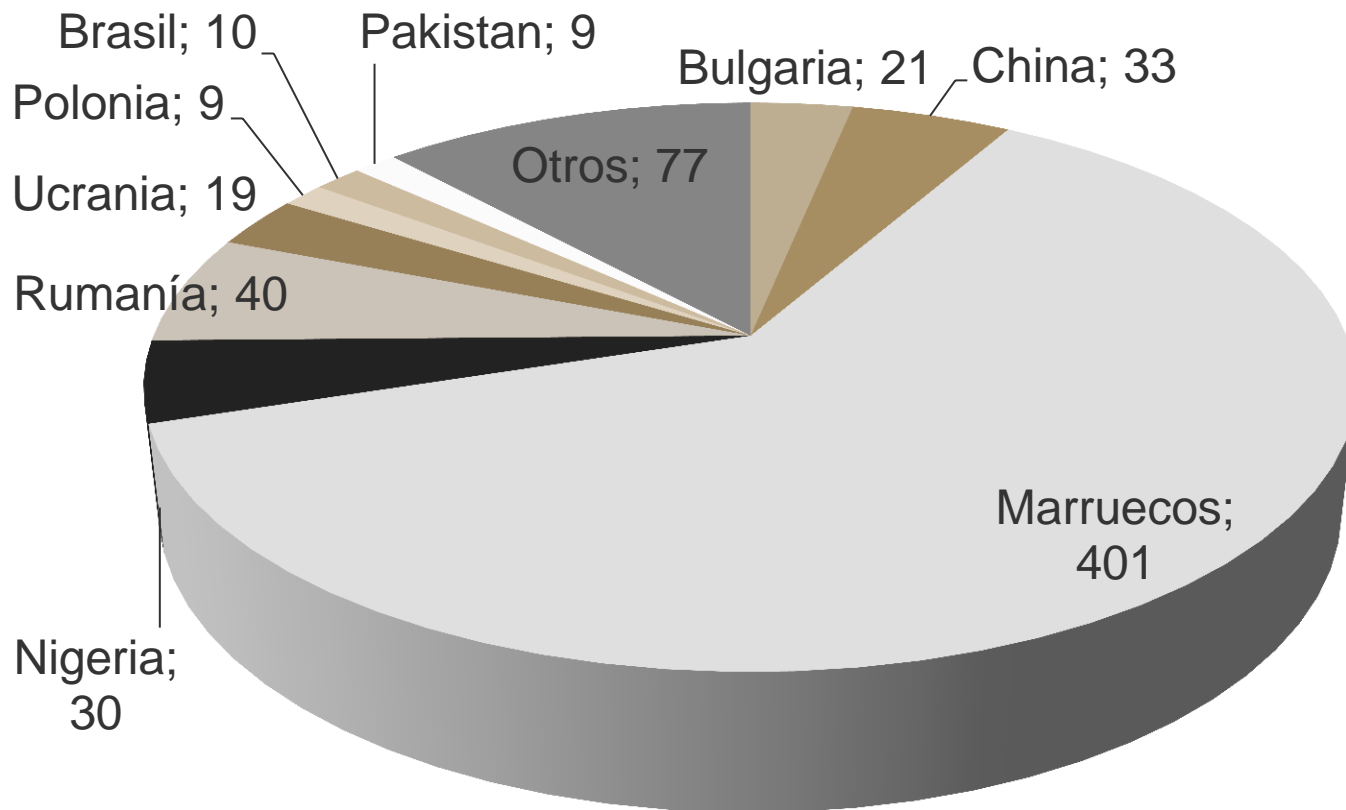
Asociaciones: 15

Alumnos: 671

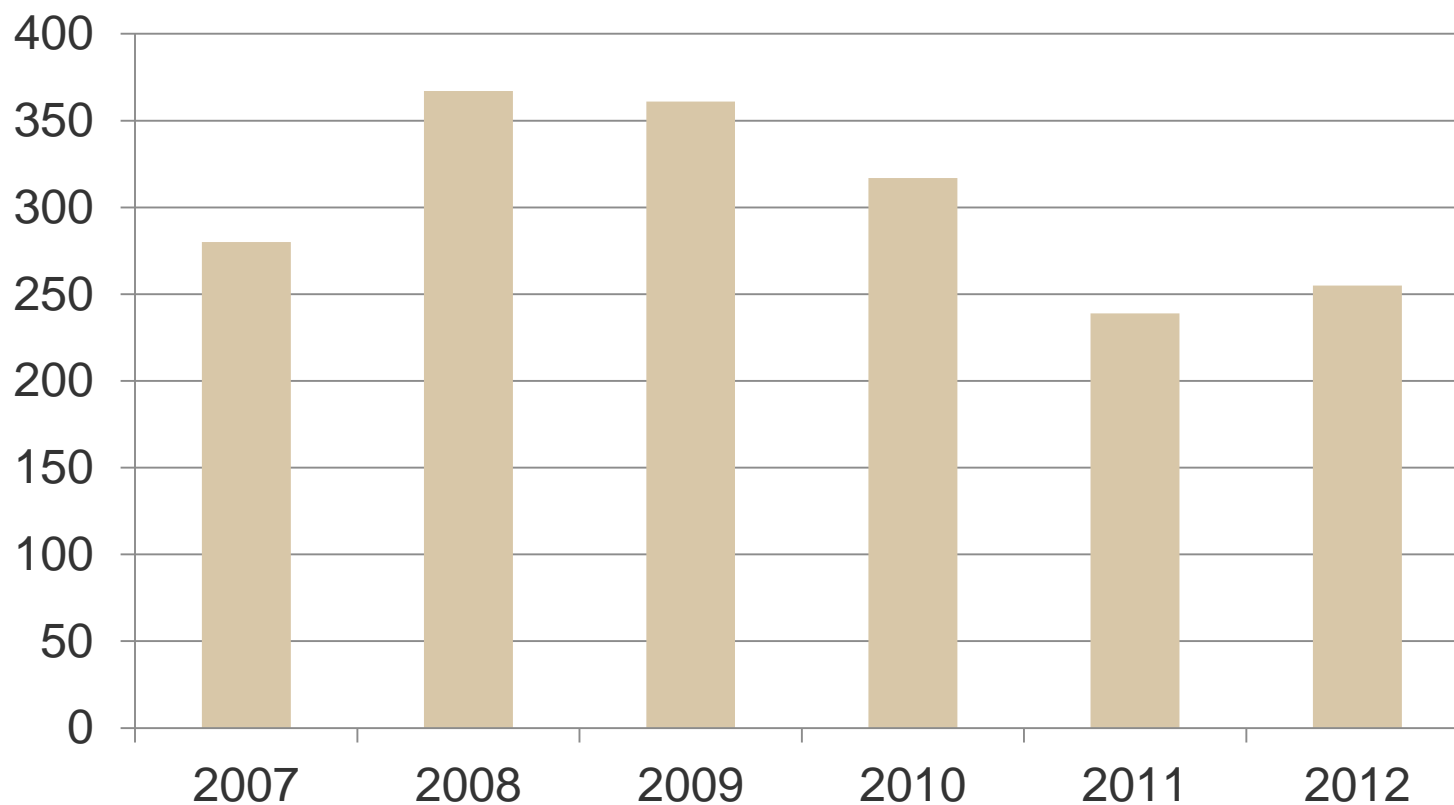
Presencial: 526

On-line: 145

# Programa de Lengua y Cultura Española



## Evolución de alumnos inscritos por año



## • ACTIVIDADES COMPLEMENTARIAS

### LÚDICAS Y CONOCIMIENTO DEL ENTORNO.

Visitas, excursiones, actividades de conocimiento del patrimonio artístico.

### FORMATIVAS

Charlas, cursos, talleres y sesiones de formación sobre empleo, trámites administrativos, derechos y responsabilidades, salud, etc.

### TALLERES PARTICIPATIVOS

Asambleas, mercadillos de intercambio,

## Participantes 1898

En actividades formativas	<b>381</b>
---------------------------	------------

En Lúdicas y culturales	<b>1517</b>
-------------------------	-------------

# EVALUACIÓN

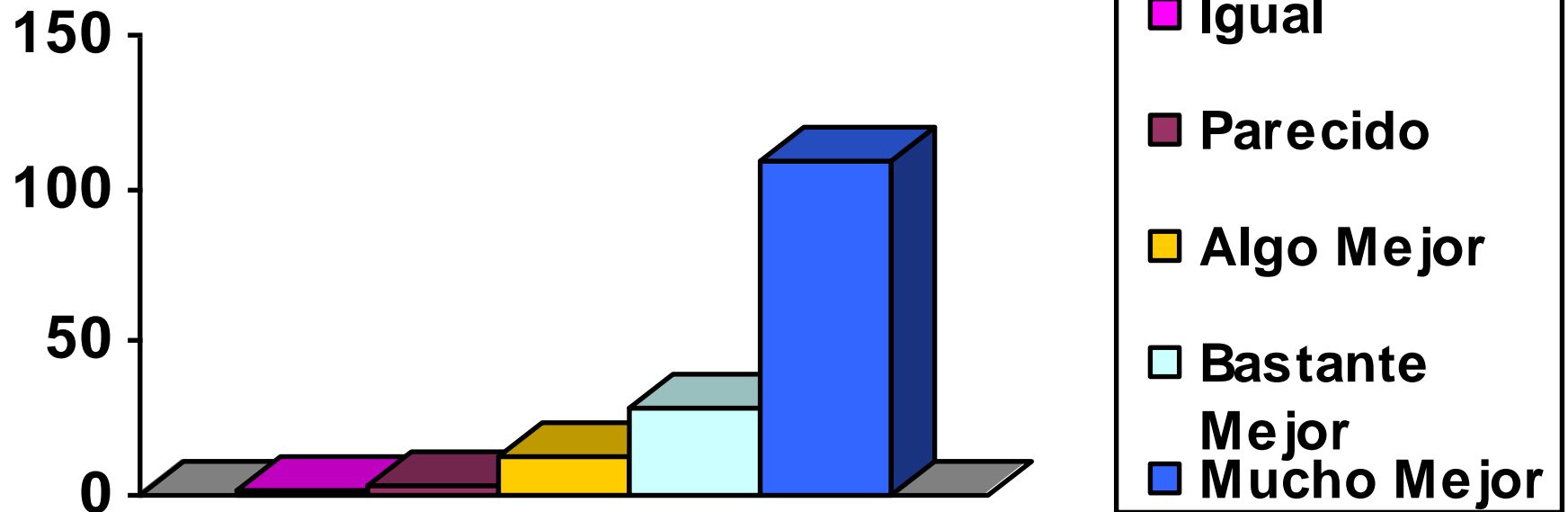
## EXAMEN DLETRA.

60 de nuestros alumnos se presentaron al Examen Diploma DLeTra, organizado por la Universidad Nebrija en colaboración con la Comunidad de Madrid.

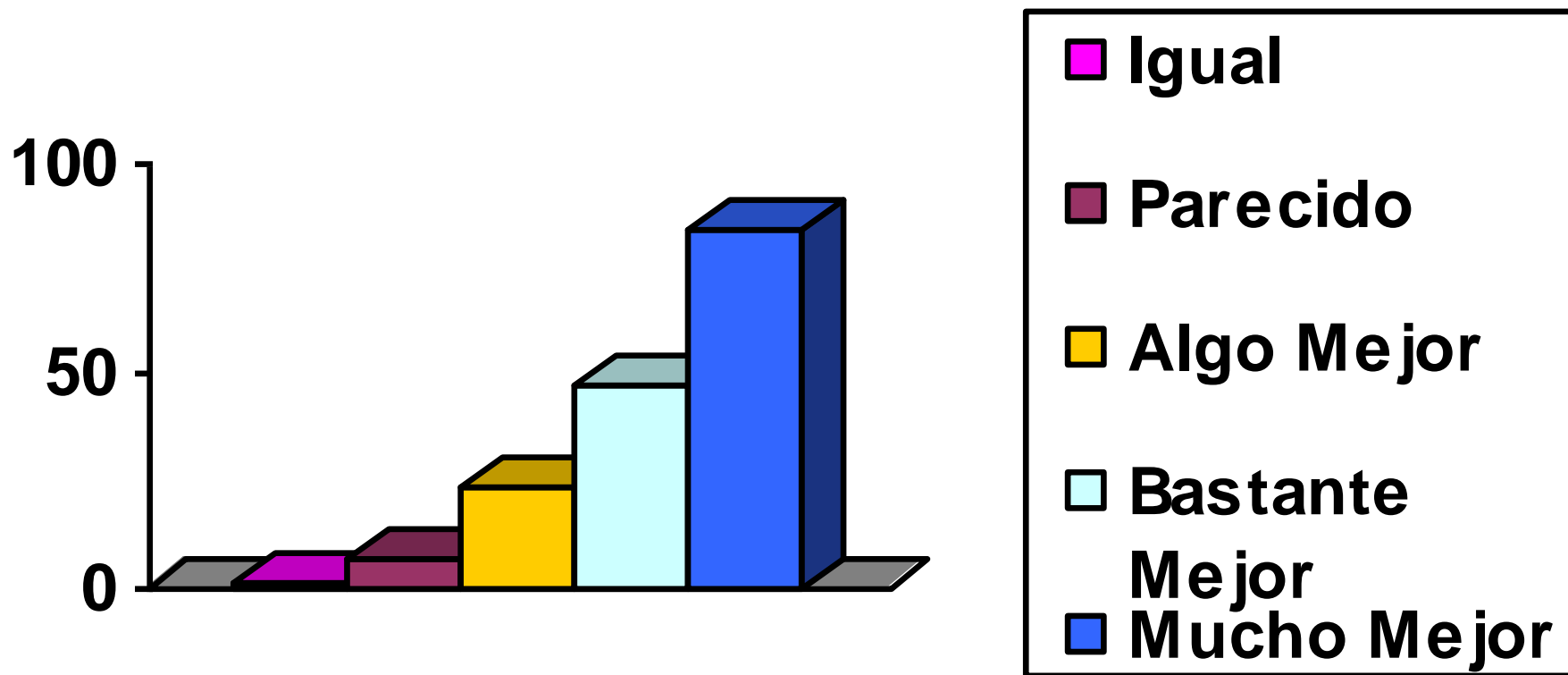
## EVALUACIÓN NIVEL DE SATISFACCIÓN.

Cuestionario pasado a los alumnos en su idioma de origen. Con 5 opciones, donde se les pide valoración directa de todas las variables de su aprendizaje: Percepción de aprendizaje, satisfacción con el servicio, recursos, metodología, etc. A continuación se muestran resultados reducidos de la percepción general.

## Estoy aprendiendo

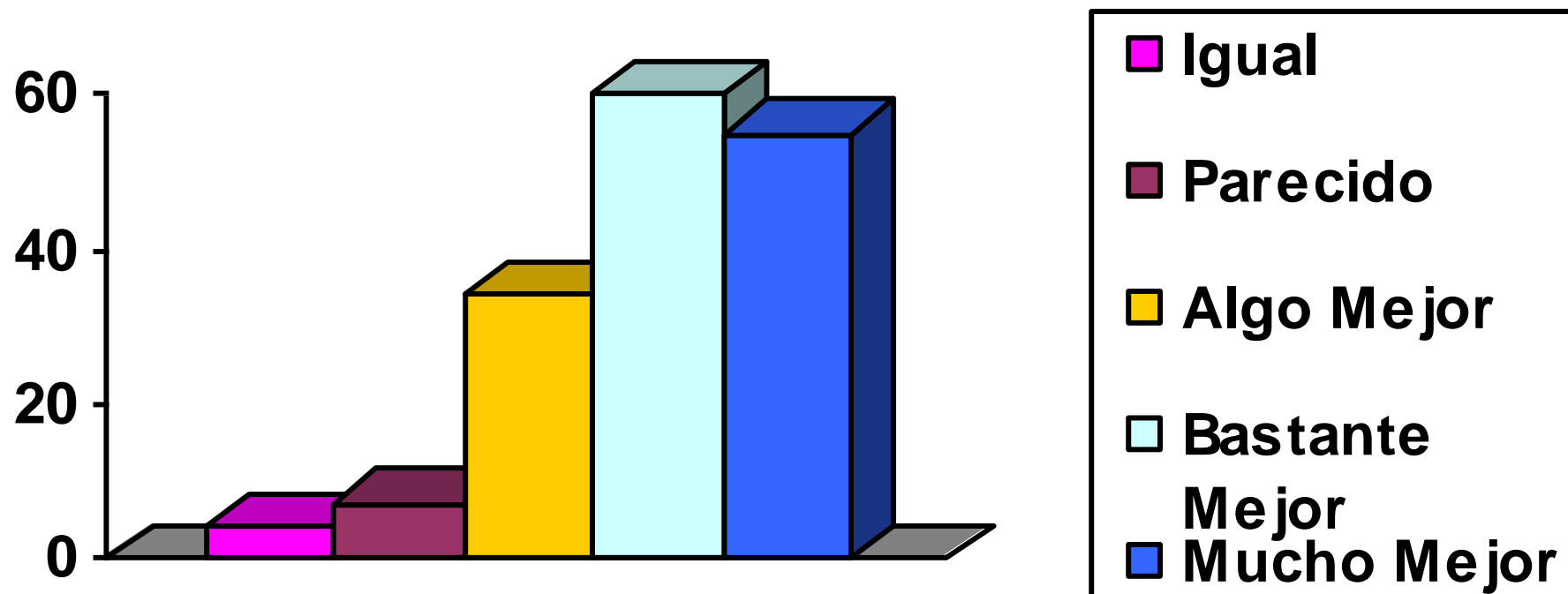


## Comprendo el español

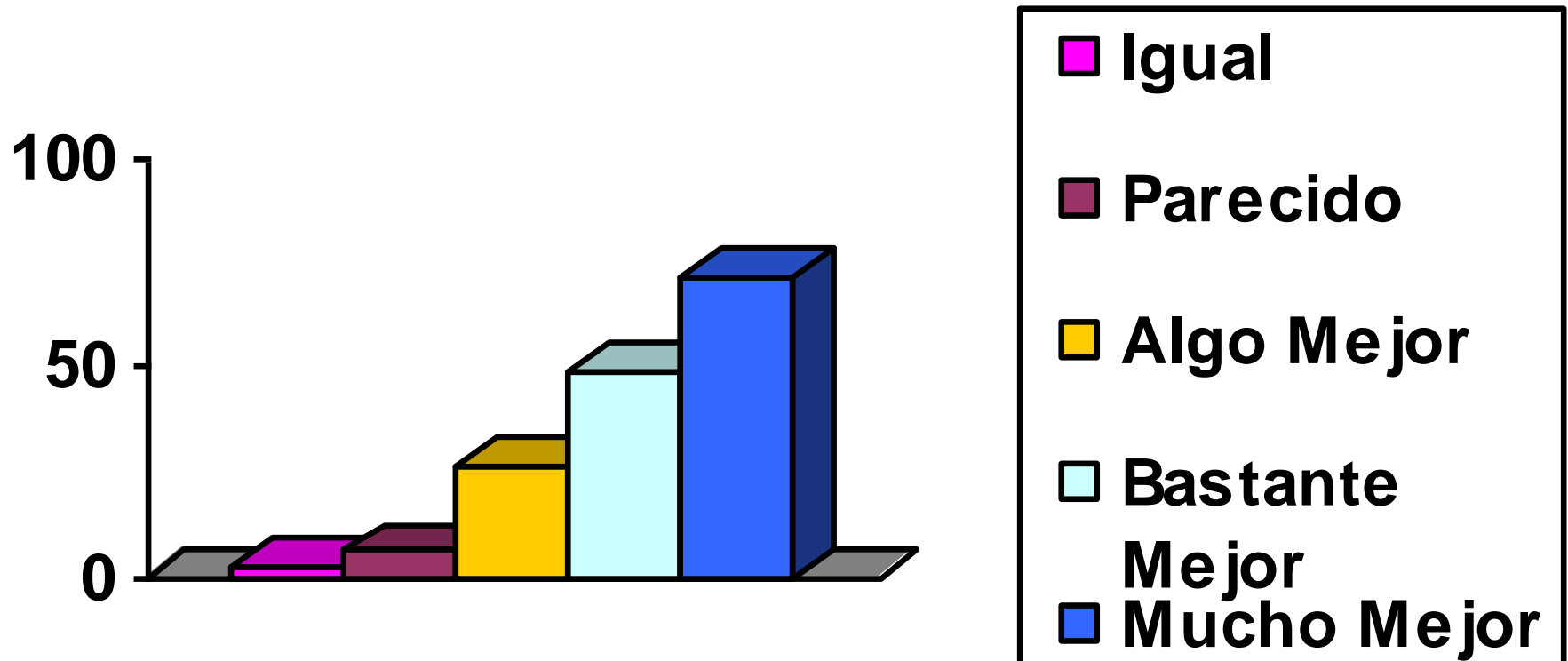




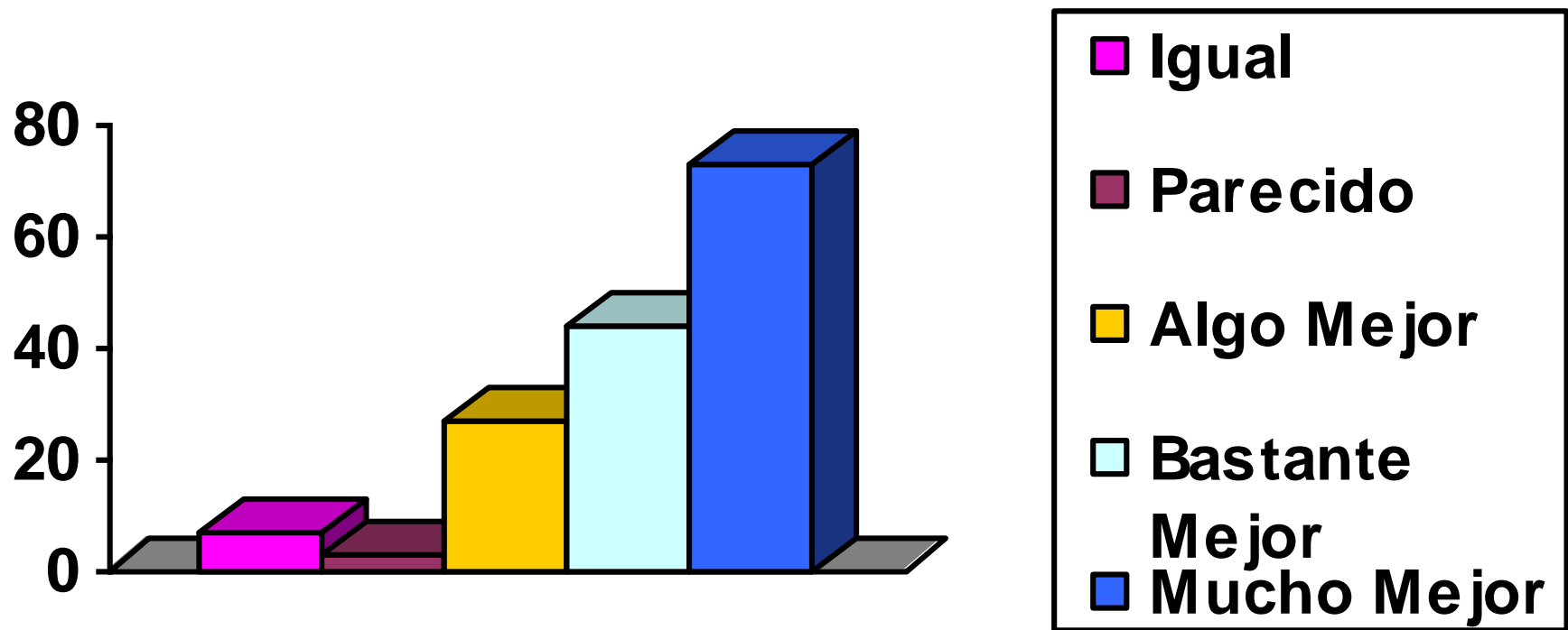
## Hablo español



## Leo y escribo



## Me relaciono con los demás



## TABLA COMPARATIVA DE RENDIMIENTO

Porcentaje de respuestas “bien” y “muy bien” respecto al total de respuestas. (Las consideradas deseables)

	2008/09	2009/10	2010/11	2011/12	2012/13
<b>Comprendo el español</b>	74 %	71 %	67 %	80%	81%
<b>Hablo el español</b>	63 %	53 %	61 %	66%	72%
<b>Leo y escribo</b>	58 %	63 %	55 %	67%	79%
<b>Me relaciono</b>	55 %	75 %	76 %	77%	76%
<b>Estoy aprendiendo</b>	80 %	85 %	92 %	100%	89%

## VALORACIÓN GENERAL DE LAS CLASES

**CURSO 2012/13: 9,24**

Cuadro comparativo

- Muestra: 165 alumnos.
- Mayo y junio 2013
- Cuestionario en Español, Árabe, Inglés, Francés y Ruso.

Curso 2005/06: **8,24**

Curso 2006/07: **8,47**

Curso 2007/08: **9.04**

Curso 2008/09: **8,7**

Curso 2009/10: **8,26**

Curso 1010/11: **9**

Curso 2011/12: **9,2**

Curso 2012/13: **9,24**

## EVALUACIÓN

### EXAMEN DLETRA.

60 de nuestros alumnos se presentaron al Examen Diploma DLeTra, organizado por la Universidad Nebrija en colaboración con la Comunidad de Madrid.

- Presentados 60 alumnos.
- Nivel de la prueba: A2 (Competencia lingüística en entornos laborales)
- Aprobados 56
- Suspensos 4
- Nota media total: 8,25

### **ALGUNAS VALORACIONES MÁS DESTACADAS**

- **Clases de español de apoyo a centros educativos: (CEMU).**
- **Grado de satisfacción el más alto de los años del programa.**
- **Firma convenio de prácticas y colaboración: Universidad Don Bosco y Nebrija.**
- **El aumento en 2012 se debe a nuevos parados, principalmente hombres.**
-

**ASOCIACIÓN HUMANOS SIGLO XXI**  
**ASOCIACIÓN ONDA DE MADRID**  
**ASOCIACIÓN YA TE DIGO**  
**CEAR, COMISIÓN ESPAÑOLA DE AYUDA AL REFUGIADO**  
**CRUZ ROJA ESPAÑOLA**  
**ASOCIACION MUJERES DEL MUNDO DE LEGANES**  
**ASOCIACION IBN BATUTA**  
**ASOCIACION VECINOS “EL POLÍGONO” DE ZARZAQUEMADA**  
**ASOCIACIÓN VECINOS SAN NICASIO**  
**ASOCIACIÓN TIDIGHINE**  
**ASOCIACIÓN ENTRELENGUAS**  
**A.M.P.A. CEIP MANUEL VAZQUEZ MONTALBÁN**  
**CASA RUMANIA**  
**CARITAS, PARROQUIA SAN SALVADOR**  
**CEMU**

**PROGRAMA INTERCULTURAL - EQUIPO TÉCNICO**  
**Centro Cívico Santiago Amón**  
**Pza. Santiago Amón, 1ª planta**  
**[intercultural@leganes.org](mailto:intercultural@leganes.org)**  
**EDUCACIÓN DE ADULTOS**

**AYUNTAMIENTO DE LEGANES**

**Leganés**  
Junio 2013

