

Evaluación Curso 2014/15

Programa de Lengua y Cultura Española



@lenguanes

www.lenguanes.com



PROGRAMA DE
Lengua y Cultura
Española



Organización
de las Naciones Unidas
para la Educación,
la Ciencia y la Cultura

Miembro de



Escuelas
Asociadas
de la UNESCO



Ayuntamiento de
LEGANÉS

Delegación de Educación y
Servicios Sociales

Datos de participación 2014/15

14 entidades sociales:

Cruz Roja Leganes, Asociación Humanos Siglo XXI, Asociación Mujeres Del Mundo, Onda Madrid, Comisión Española De Ayuda El Refugiado, CEAR, Asociación Vecinos De Zarzaquemada, A.M.P.A. C.E.I.P. Manuel Vázquez Montalbán, Asociación De Vecinos de San Nicasio, Asociación Entrelenguas, Casa De Rumania Unida De Leganés, Asociación De Madrid Dame La Mano, C.E.M.U, A.M.P.A. C.E.I.P. Jose María De Pereda, Caritas Parroquia El Salvador, Casa de Colombia.

30 grupos de español

531 alumnos (+ 220 inscritos en plataforma digital)

48 monitores voluntarios: (5 estudiantes en prácticas)

Y también CEIP León Felipe, CEIP Juan de Austria, CEIP Antonio Machado. Universidad Complutense, Universidad Autónoma de Madrid, La Salle. Universidad Antonio Nebrija

Origen de los alumnos

NACIONALIDADES	TOTAL	%	MUJERES	HOMBRES
MARRUECOS	343	63.0%	265	78
NIGERIA	30	5.5%	15	15
UCRANIA	29	5.3%	16	13
CHINA	18	3.3%	12	6
RUMANÍA	17	3.1%	10	7
BULGARIA	10	1.8%	6	4
PAKISTÁN	8	1.5%	5	3
POLONIA	8	1.5%	4	4

Actividades realizadas (1)

Lúdicas y conocimiento del entorno.	Recorridos por Leganés: Patrimonio artístico-cultural.	<p>Visitas guiadas a Centros Cívicos: Conocer funcionamiento Biblioteca, talleres municipales, teatro,...</p> <p>Visitas guiadas al Museo de Esculturas de Leganés.</p>
	Excursiones	<p>Excursión fuera de Leganés. Conocer Madrid. Conocer la Comunidad de Madrid</p> <p>Excursión y visita a un entorno natural</p>
	Lúdicas	<p>Asistencia al teatro en C.C. Leganés</p> <p>Fiesta de Navidad para monitores y alumnos</p> <p>Fiesta para alumnas/os y familia. Cuenta-cuentos.</p> <p>Fin de curso. Evaluación y entrega de diplomas.</p>

Actividades realizadas (2)

<p>Acciones formativas</p>	<p>Cómo y donde buscar empleo. Ciclo de charlas sobre integración y convivencia. Asistencia proyección de película. Coloquio.</p>	<p>Para Grupos de Mujeres: . Mediadora: Autoestima y temas de mujer. . En colaboración con los Centros de Salud del Municipio: -Cuidados de la mujer II. Prevención -Hábitos alimentación saludable -Planificación familiar -1º auxilios en casa -Prevención accidentes cardio-vasculares . En colaboración con el Centro de Salud Mental : - Seminario de 5 sesiones: Cómo controlar ansiedad.</p>
		<p>Legislación renovación papeles, permisos de residencia, homologación de títulos.</p>
	<p>Cursos</p>	<p>Curso de español dirigido a la búsqueda de empleo. Cursos de informática. Cursos de informática dirigido grupos mujeres (2 edic.)</p>

Actividades realizadas (3)

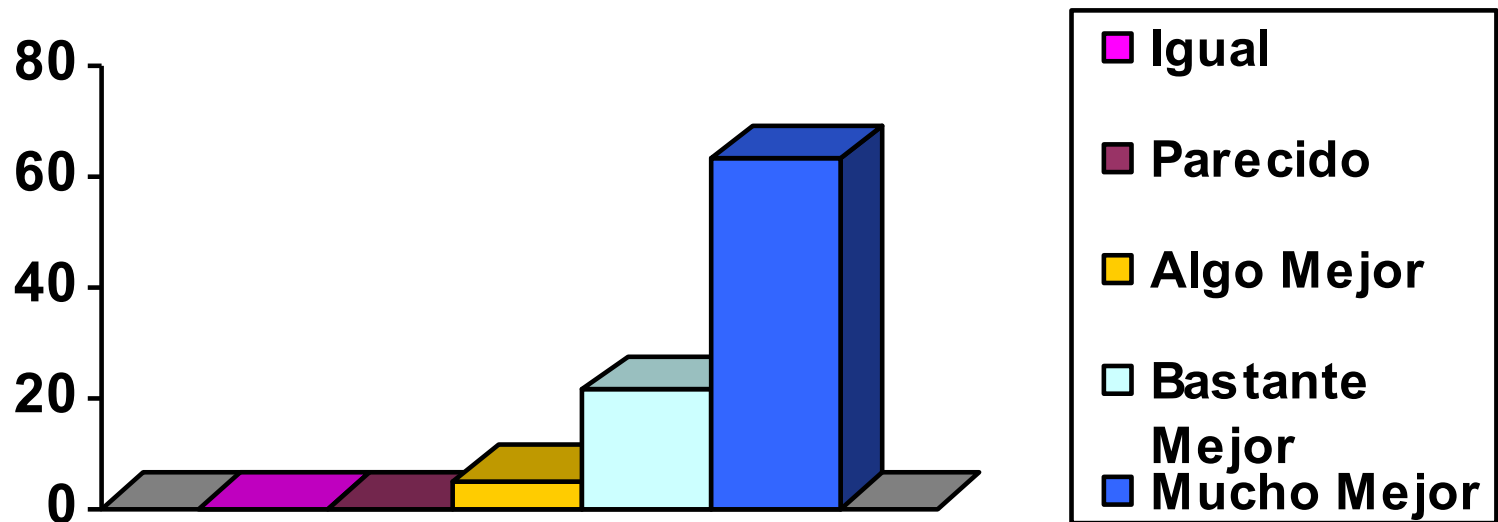
Talleres y actividades participativas.		Asambleas de mujeres Asambleas de hombres Semana Cultural: exposición, charlas, talleres, música... Té y tertulia con grupos de mayores
Actividades con Segunda Generación	Teatro	Grupo de teatro dirigido a hijos/as de alumnos/as de español, de entre 12 – 16 años.

Actividades realizadas participantes

18 charlas con una participación de 942 alumnos
4 seminarios/ talleres de varias sesiones: 40 alumnos
5 excursiones: 200 alumnos
Semana cultural y fin curso: 570 alumnos.

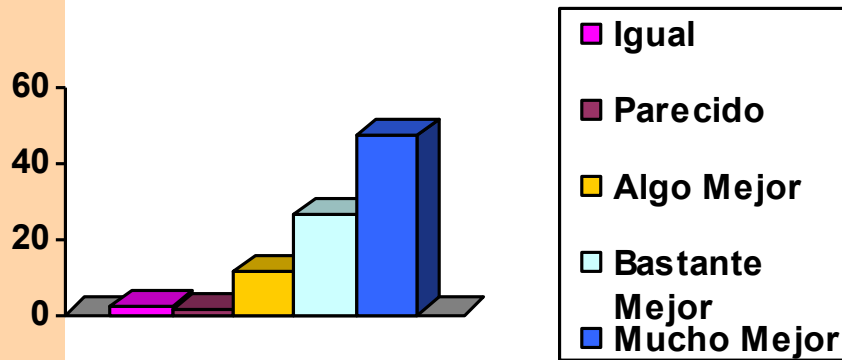
Respuestas de los alumnos sobre su propio aprendizaje

Estoy aprendiendo

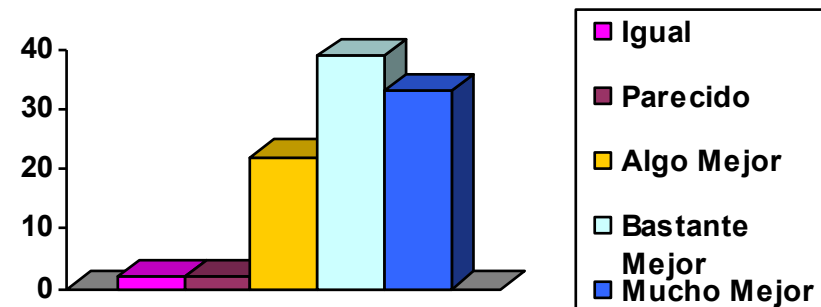


Respuestas de los alumnos sobre su propio aprendizaje

Comprendo el español

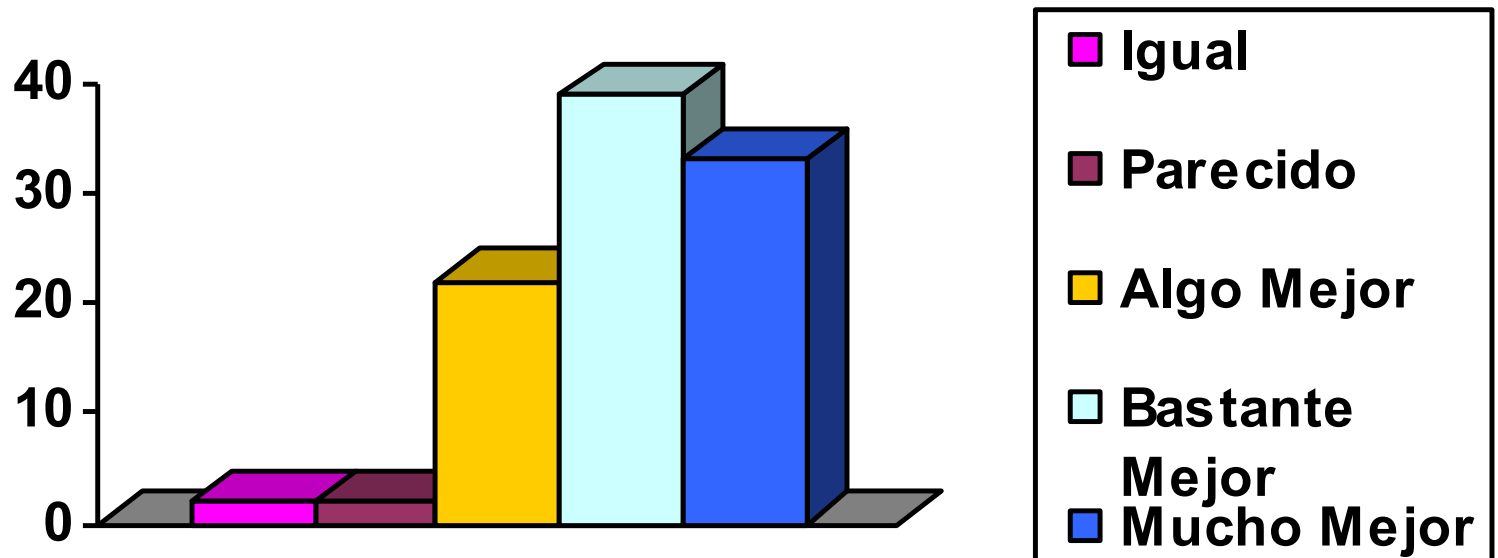


Hablo español



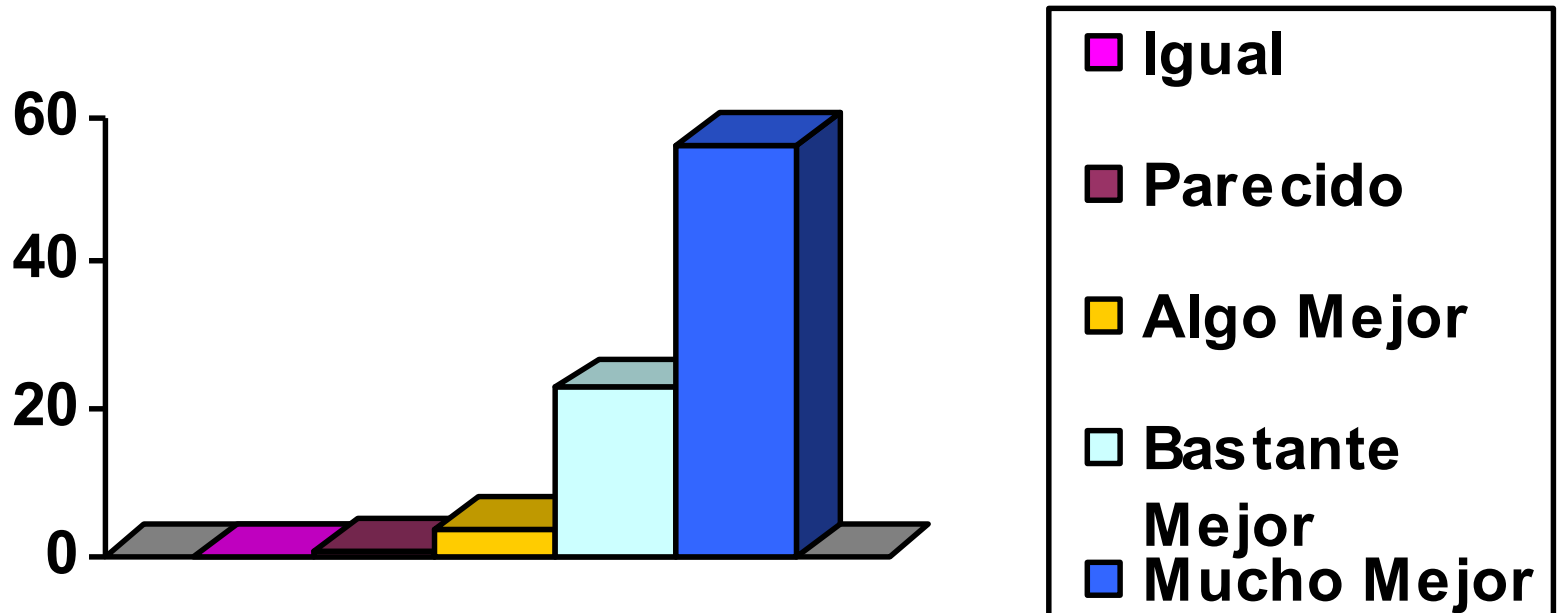
Respuestas de los alumnos sobre su propio aprendizaje

Hablo español



Respuestas de los alumnos sobre su propio aprendizaje

Me relaciono con los demás



Resumen:
**% de respuestas “bien” o
 “muy bien”**

**Valoración
 general de
 las clases**

Curso 2009/10: **8,26**
 Curso 1010/11: **9**
 Curso 2011/12: **9,2**
 Curso 2012/13: **9,24**
 Curso 2013/14: **9,59**
 Curso 2014/15: **9,47**

	2009/10	2010/11	2011/12	2012/13	2013/14	2014/15
Comprendo el español	71 %	67 %	80 %	81%	85%	85%
Hablo el español	53 %	61 %	66 %	72%	86%	73%
Leo y escribo	63 %	55 %	67 %	79%	84%	78%
Me relaciono	75 %	76 %	77 %	76%	87%	93%
Estoy aprendiendo	85 %	92 %	100 %	89%	93%	94%

Programa de Lengua y Cultura Española



@lenguanes

www.lenguanes.com



Ayuntamiento de
LEGANÉS

Delegación de Educación y
Servicios Sociales



PROGRAMA DE
Lengua y Cultura
Española